



AUGMENTED REALITY

Aplikasi Simulasi pengenalan Alat Praktikum di setiap Jurusan di SMKS Texar Karawang berbasis 3D AR

REKAYASA PERANGKAT LUNAK

KOMPUTER

Komputer didefinisikan sebagai seperangkat alat elektronik yang menghubungkan komponen satu dengan yang lainnya sehingga menghasilkan informasi yang sebelumnya telah diolah terlebih dahulu.

Komputer adalah perangkat elektronik yang sangat kompleks yang dirancang untuk melakukan berbagai tugas, seperti pengolahan data, penyimpanan informasi, komunikasi, dan eksekusi program-program perangkat lunak.



Komputer terdiri dari 3 elemen, yakni :

Hardware (perangkat keras) seperti

- Processor
- Harddisk
- RAM

Software (perangkat lunak) yaitu aplikasi-aplikasi dan juga Sistem Operasi yang akan bekerja sesuai perintah yang diberikan oleh Brainware (pengguna).

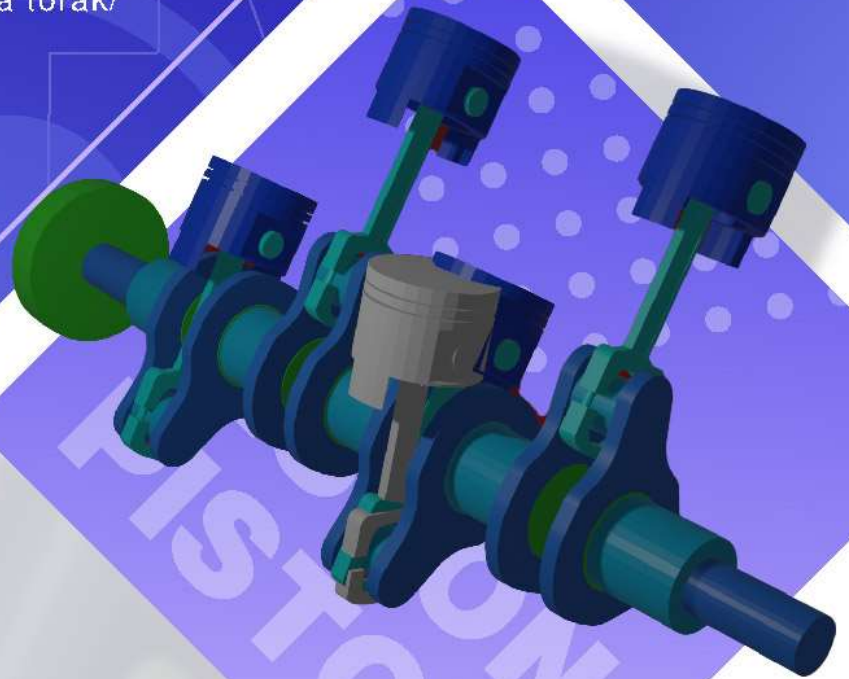


TEKNIK KENDARAAN RINGAN

PISTON

Piston adalah sumbat geser yang terpasang di dalam sebuah silinder mesin pembakaran dalam silinder hidraulik, pneumatik, dan silinder pompa.

Tujuannya mengubah volume dari isi silinder, perubahan volume bisa diakibatkan karena piston mendapat tekanan dari isi silinder atau sebaliknya torak/piston menekan isi silinder.



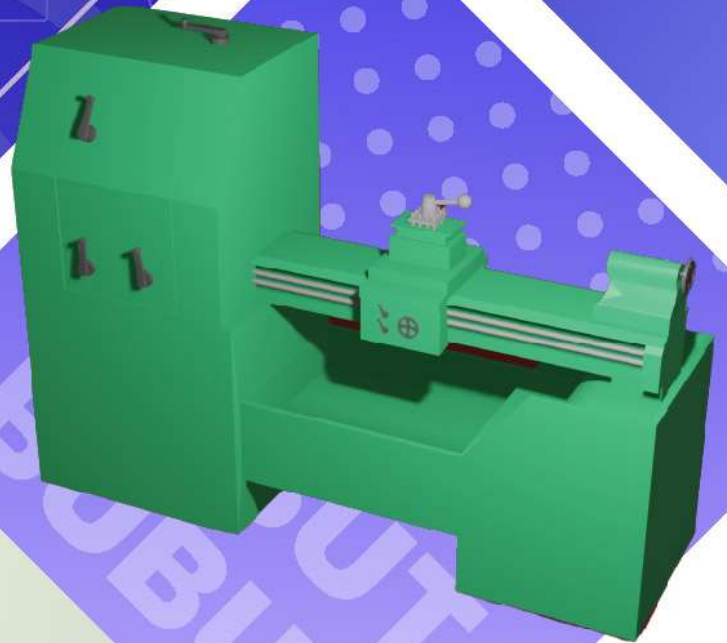
Fungsinya untuk mengatur volume silinder, seperti halnya pompa tabung, kalau kita tarik gagangnya keatas maka volume tabung menjadi lebih luas sehingga ada banyak udara yang masuk kedalam tabung tersebut.



TEKNIK MEKANIK INDUSTRI

MESIN BUBUT

Mesin Bubut adalah suatu mesin perkakas yang digunakan untuk memotong benda yang diputar. Bubut sendiri merupakan suatu proses pemakanan benda kerja yang sayatannya dilakukan dengan cara memutar benda kerja kemudian dikenakan pada pahat yang digerakkan secara translasi sejajar dengan sumbu putar dari benda kerja.



Bagian-Bagian Mesin

- Kepala tetap
- Kepala lepas
- Alas mesin
- Eretan.



TEKNIK BODI OTOMOTIF

SPRAY GUN

Spray gun merupakan alat yang digunakan untuk mengatomisasi cat pada suatu permukaan yang menggunakan udara bertekanan. Prinsip dari spray gun sama seperti halnya pada atomisasi. Yaitu, apabila udara bertekanan dikeluarkan dari lubang udara terhadap air cap, maka suatu tekanan negatif akan timbul pada ujung fluida, yang setelah itu menghisap cat pada cup.

Lalu cat yang dihisap ini disemprotkan sebagai cat yang diatomisasi (dikabutkan) oleh tekanan udara pada lubang didalam air cap.



Bagian-bagian Spray Gun

- Tabung
- Knob tegangan angin
- Nozzle
- Knob pengatur volume cat
- Trigger
- Knob pengatur semburan cat
- Saluran angin

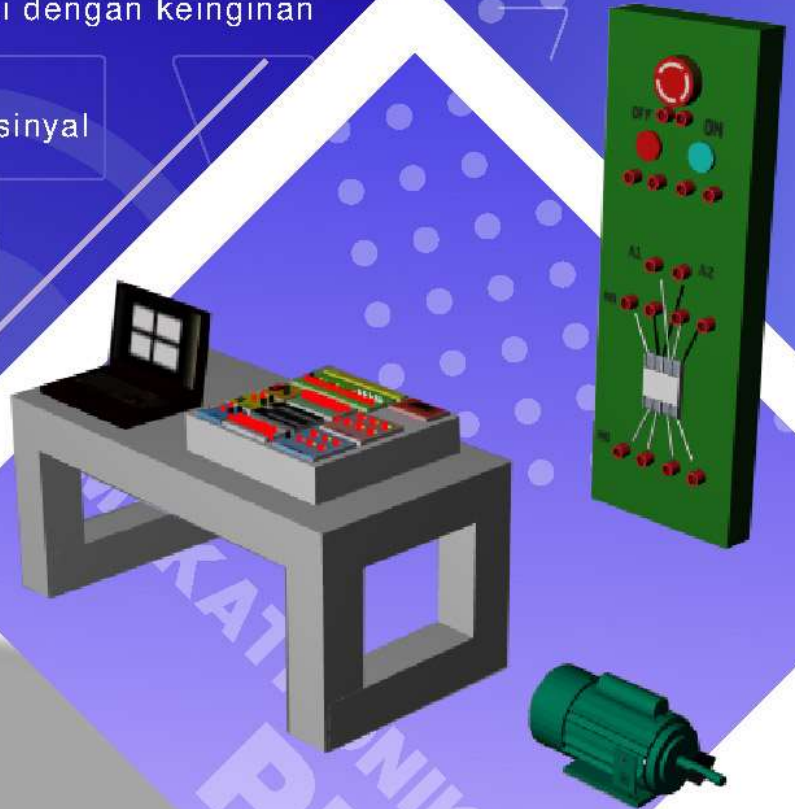


TEKNIK MEKATRONIKA

PLC

Secara mendasar PLC adalah suatu peralatan kontrol yang dapat diprogram untuk mengontrol proses atau operasi mesin. Kontrol program dari PLC adalah menganalisa sinyal input kemudian mengatur keadaan output sesuai dengan keinginan pemakai.

Cara kerja sebuah PLC adalah menerima sinyal masukan proses yang dikendalikan lalu melakukan serangkaian instruksi logika terhadap sinyal masukan tersebut sesuai dengan program yang tersimpan dalam memori lalu menghasilkan sinyal keluaran untuk mengendalikan aktuator atau peralatan lainnya.



Pada umumnya PLC digunakan di pabrik-pabrik untuk mengendalikan mesin-mesin agar dapat bekerja secara otomatis. PLC merupakan salah satu komponen yang sangat berperan dalam meningkatkan efisiensi produksi.

PLC pertama kali dikembangkan oleh para insinyur dari General Motor pada tahun 1968 yaitu pada saat perusahaan tersebut ingin mengganti sistem kontrol relay yang kompleks. Sistem pengganti tersebut harus mampu dalam Pemrograman yang sederhana.



TATA BOGA

SENI MEMASAK

Tata boga sendiri merupakan ilmu pengetahuan mengenai seni mengolah makanan, mulai dari persiapan, pengolahan, hingga cara menghidangkan makanan. Maka berbagai aspek tata boga, baik tentang tekstur makanan, mutu pangan, maupun kandungan nilai gizi juga dipelajari.

Menjadi seorang chef profesional tentunya harus memiliki serangkaian perlengkapan memasak yang lengkap untuk menunjang pekerjaannya. Ini akan sangat membantu dalam proses memasak agar hasilnya lebih baik saat disajikan pada pelanggan.



Berikut beberapa alat yang digunakan:

- Pisau
- Panci dan Wajan
- Talenan
- Spatula

- Alat Pengupas
- Panci Pemanggang
- Mangkuk Adonan
- Blender
- Lemari Pendingin

